



YANMAR

後方超小旋回ミニショベル

ViO20-6

標準バケット容量0.06m³



※ 写真はオプションを装着しています。



経済性・安全性・快適性を バランスよく兼ね備えた パワフルミニボディー。

独創的なテクノロジーで、業界をリードし続けるヤンマーのViOシリーズ。

パフォーマンスを極めた後方超小旋回機の性能を持ち合わせながら、よりスマートに、より快適に。小回りのきく研ぎ澄まされたミニショベルが、新しい時代を切り拓きます。



※ 掲載写真はカタログ用にポーズをつけて撮影したものです。運転席から離れる場合はバケットを必ず接地してください。
※ 写真はオプションを装着しています。※ 実際の販売モデルとは形状が異なる場合があります。

Detail of ViO20-6

ViO20-6の特徴

ロッドが傷つきにくい
板ばね式シリンダーガード

▶6P

広い範囲を照らす
LEDライト

▶7P **新機能**

低燃費作業に効果を発揮する
エコモード・オートデセル機能を
搭載

▶6P **新機能**

油圧ホースの損傷を防ぐ
ブーム内への配管

▶7P

安定した作業が可能な
可変脚仕様(オプション)

▶11P **新機能**





国土交通省
第3次基準値排出ガス
対策型建設機械



国土交通省
超低騒音型
建設機械



国土交通省新技術情報提供システム
オートデセル・エコモード機能付き
省エネ建設機械
登録 No.QS-130033-VE

遠隔監視で機械を効率運用できる
スマートアシストリモート

▶ 14P **新機能**

アタッチメント交換が
簡単にできる
クイックヒッチ
(オプション)

▶ 12P

オペレーターを守る
TOPS/ヘッドガード基準対応
2柱キャノピー

▶ 7P

掘る・吊る・埋めるなど
多用途に使える
H&クレーン仕様
(オプション)

▶ 13P

簡単に装着できて
オペレーターを守る
自動巻き取り式シートベルト

▶ 9P

走行音を低減する
キャリアローラー

▶ 7P **新機能**

狭所でもスムーズに
旋回できる
後方超小旋回

▶ 6P

操作パターン切り替えが容易に行える
2WAY/4WAYマルチ(オプション)

▶ 11P

※掲載写真はカタログ用にポーズをつけて撮影したものです。運転席から離れる場合はバケットを必ず接地してください。
※写真はオプションを装着しています。※実際の販売モデルとは形状が異なる場合があります。

安全な現場作業に貢献する 高効率の作業性能や環境性能。

安定のパフォーマンスと安全性をとことん追求した装備や機能が充実。
配光性LEDライトや2段階切替スイッチを取り入れ、夜間工事や暗いスペースでの
視認性を高めました。さらに、省エネ機能付きで低燃費作業を実現します。

● 油圧ホースの損傷を
防ぐため、ブーム内に
配管しています。

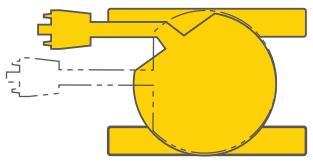
安心・簡単・安定した作業性。

- 後方を気にせず旋回できる
後方超小旋回

後部が車幅から出ないため、壁
際での作業も安心・快適・ス
ムズにできます。



前方部も優れた旋回性



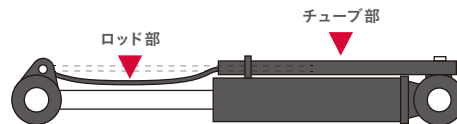
ボディのはみ出しなし



機械質量: **1990kg**
(2柱キャノピー・ゴムクロ仕様)

- 板バネ式シリンダーガード

シリンダーロッド部は、板バネ構造で保護。障害物が接触してもバネの力で吸収するのでロッド
部の傷つきを軽減します。また、変形もしにくい構造のため、安心して使用することができます。
シリンダーチューブ部も鋼板で保護しております。また、シリンダーの伸縮にかかわらず、常に
ガードされています。



国土交通省の新技术情報提供システム「NETIS」に登録。

- 技術名称 オートデセル・エコモード機能付き
省エネ建設機械 登録No.QS-130033-VE

NETISとは国土交通省が運営する新技术に関
わる情報を共有・提供するためのデータベース
です。インターネットで一般公開されています。



- オートデセル機能(標準装備) **新機能**

4秒以上操作レバー中立の場合、自動
的にエンジン回転数をローアイドルに
変更。操作レバーを動かすと、自動的
に元の回転数に復帰します。

※ H&クレーン仕様でクレーンモード場合は作動しません。



- エコモード機能(標準装備) **新機能**

エンジン最大回転数を約
10%下げる事により、燃費を
低減します。



2tクラス業界初 ※2018年10月現在

- TOPS※1 / ヘッドガード※2
規格に準拠した2柱キャノピー



※画像はブームを断面にしたイメージ図です。



広い範囲を照らす 配光性LEDライト 新機能



- 2段階切替スイッチ
眩惑防止のため、ブームライトのみの点灯と全灯の2段階切替式。



1段階目:
ブームライトのみ点灯

2段階目:全灯
ブームライトとフロントライトが点灯
(2柱キャノピー仕様の場合)

※キャビンや4柱キャノピー仕様の場合は
ブームライトとキャビン(キャノピー)ライトが点灯します。



※写真は4柱キャノピー
ルーフ部のLEDライト

※写真は全灯(2段階目)時

- 破損しにくい鋼板製ボンネット

- 走行音を低減するキャリアローラー
(クローラー上部のローラー)を採用

新機能



- 高張力鋼を使い耐久性を高めた
ブレードカッティングエッジ

全幅 **1380mm**

※ 可変脚仕様の場合は 1380/1550mm

排ガス規制に対応、 パワフルな出力も両立。

- ヤンマーTNVディーゼルエンジン

国土交通省の排出ガス対策型3次規制に対応。
しかも超低騒音で人と環境に配慮したエンジンです。

エンジン形式
3TNV76-PBV1

エンジン出力
14.3kW



※ エンジン写真はイメージです。



国土交通省
第3次基準値排出ガス
対策型建設機械



国土交通省
超低騒音型
建設機械

※ 掲載写真はカタログ用にポーズをつけて撮影したものです。運転席から離れる場合はバケットを必ず接地してください。

※ 写真はオプションを装着しています。※ 実際の販売モデルとは形状が異なる場合があります。

※1 TOPS(Tip-Over Protection Structure) : 横転時乗員保護構造 ※2 ヘッドガード: 労働安全衛生法ヘッドガード基準。

こだわり多機能による、ラクラク操作。

●フラットな足元フロア

マット下への埃の侵入を防ぎ、水洗いも簡単。

●リストコントロールレバー

●外部エンジン停止スイッチ 新機能

緊急時にワンタッチで即座にエンジンを停止できます。



●巻き取り式シートベルト

オペレータが簡単に装着できるように、自動巻き取り式を採用。シートベルトを外した際も邪魔になりません。

●リクライニングシート



シート背面にレターケース標準装備。

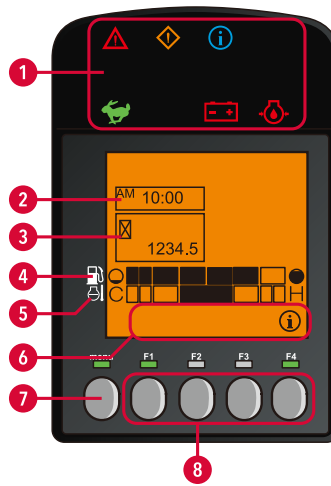
●ユーティリティBOX 新機能

携帯電話などの収納にも使えます。



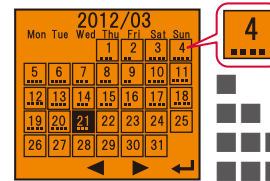
● 様々な情報を夜間でも容易に確認できる
LEDバックライト付き大型液晶モニター **新機能**

稼働状況や異常時など必要な情報を、見やすいモニターとランプやブザーでお知らせします。

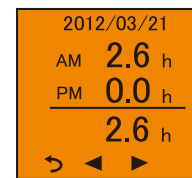


- 1 LEDランプ
 - 2 時計
 - 3 アワーメーター
 - 4 燃料メーター
 - 5 水温メーター
 - 6 FI~F4 キーガイダンス
 - 7 メニュースイッチ
メインメニューに切替えます。
 - 8 FI~F4キー
ガイダンスに表示される操作を行います。
- 警告発生や情報表示のため、点滅表示します。
 - 警告
 - 注意
 - インフォメーション
 - 走行2速
 - バッテリー充電
 - エンジンオイル圧力

液晶モニター表示例



- : 0.5~2.0時間
 - ■ : 2.0~4.0時間
 - ■ ■ : 4.0~8.0時間
 - ■ ■ ■ : 8.0時間以上
- 1ヶ月の稼働時間を表示。※



1日の稼働時間を午前／午後に分けて表示。※

※ 最大3ヶ月表示



● グリースガンホルダー



● ブレード操作レバー

● ダイアル式アクセル **新機能**

手元で簡単にエンジン回転数の調整ができます。



● 電子キー

キーに埋め込まれた情報を機械側で認証し、エンジンを始動させる機構です。



● 外部電源取り出し口(12V)
携帯電話などの充電にも使えます。



● スwitchの右側集中配置 **新機能**
2段階式LEDライトスイッチ
エコモードスイッチ
オートデセルスイッチ



※ 掲載写真はカタログ用にポーズをつけて撮影したものです。運転席から離れる場合はバケットを必ず接地してください。
※ 写真はオプションを装着しています。※ 実際の販売モデルとは形状が異なる場合があります。

簡単メンテナンスの、ワンタッチオープン仕様。

● 右側上部ワンタッチオープン

燃料タンク・作動油タンク・
バッテリーへのアクセスが容易です。



作動油タンク

バッテリー

燃料タンク



● 運転席まわりオープン

シートマウント前カバーが大きく開き、
エンジン・電装の整備が容易。



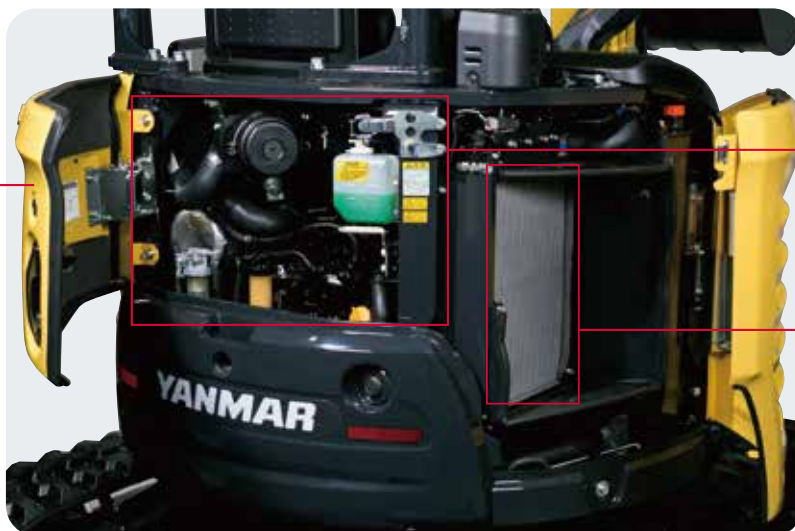
● ボンネットハンドル



どちらの手でも握りやすく開けやすい。

● リアボンネット・右ボンネット ワンタッチオープン 新機能

工具無しでボンネットを開けることができるので、エンジン・ラジエーター・バッテリーへ簡単にアクセス。ラジエーターは吐き出し冷却式なのでゴミ詰まりが少なく、機械の長寿命化に貢献します。



エアクリナー

エンジン



ラジエーター

用途に合わせて選べるオプションが充実。

●より安全に作業ができるキャノピー仕様／キャビン仕様(オプション)



ROPS※1/FOPS※2
規格準拠
4柱キャノピー
仕様

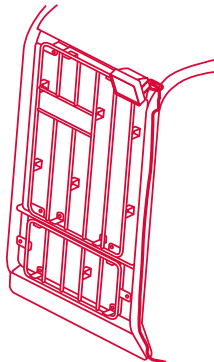


ROPS※1/FOPS※2
規格準拠
キャビン
仕様

●労働安全衛生規則(解体用)対応

4柱キャノピー／キャビン
フロントガード仕様
(オプション) ※キャビンは2019年設定予定

ROPS ※1/ FOPS ※2 規格準拠



●2WAY/4WAYマルチ(オプション)

操作パターンの切り替えが容易に行えます。



●ブーム高さ・アーム巻込み

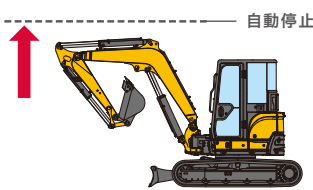
制限機能(オプション) **新機能**

設定位置でブーム・アームが自動停止するので
高さを気にする現場や、アタッチメント装着時
でも安全・快適に作業できます。

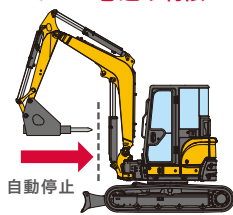


詳しくはこちら

ブーム高さ制限



アーム巻込み制限



ブーム高さ制限はエンジン停止後設定が解除されます。

●可変脚仕様 (オプション) **新機能**

脚幅を広げ、安定した作業を行えます。



●簡単に折りたためる可変式ブレード



ピンを抜く。



折りたたむ。



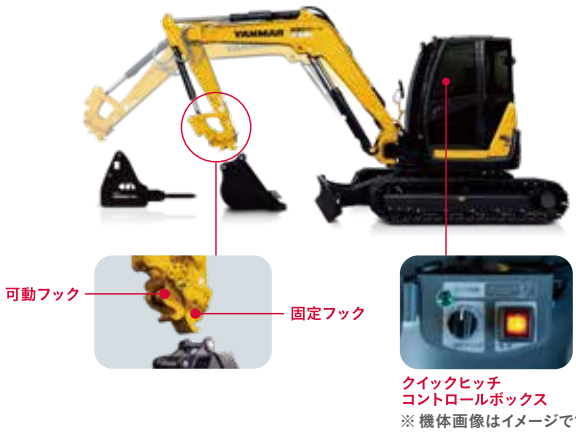
ピンを差して固定。

※写真はイメージです。

※ 写真はオプションを装着しています。※ 実際の販売モデルとは形状が異なる場合があります。※ 掲載写真はカタログ用にポーズをつけて撮影したものです。運転席から離れる場合はバケットを必ず接地してください。
※1 ROPS(Roll-Over Protective Structures): 転倒時にシートベルトを装着したオペレーターを保護する構造 ※2 FOPS(Falling Object Protective Structures): 落下物保護構造

●クイックヒッチ仕様（オプション）

手を汚さず素早く1人で着脱できる、油圧式クイックヒッチ



バケットの取り外し



バケットの取り付け



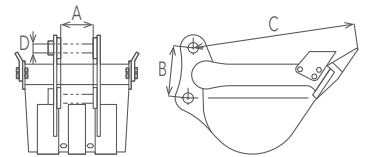
他社のバケット・アタッチメントにも対応

他社機から買い替えてもバケットが有効に使えます。
ピン径の違う他社バケットも、ヤンマーのバケットと同様に簡単に着脱ができます。

※一部取り付けられないバケット・アタッチメントもあります。

クイックヒッチ取り付け可能バケット寸法 (単位: mm)

記号	部位	ViO20-6	
A	取り付け幅	110以上	
B	芯間	ピン径φ30のとき	120~215
		ピン径φ35のとき	130~233
C	リスト半径	~665	
D	ピン径	φ30~φ35	



●追加カウンターウエイト（オプション） 新機能

100kg 装着時の足幅からのはみ出し量75mm

※固定脚仕様の場合。可変脚仕様足幅最大拡張時のはみ出しはありません。

●P.T.O.仕様（VAE）（オプション）

足踏み操作のアームエンド配管です。(単動と複動の切り替えが出来ます)



アームエンド配管

足踏み操作

単動・複動
切り替えバルブ



●吊り荷走行モードを搭載したH&クレーン仕様（オプション）

一台で掘る・吊る・埋めるの作業ができる。

より安全に、より高能率に作業ができるクレーン兼用機です。「吊り荷走行規格」「移動式クレーン構造規格」「クレーン等安全規則」に準拠した安全装置を装備したパワフルなH&クレーンです。

※ クレーン作業を行うには「クレーン作業運転のための特別教育」の受講が必要です。

法規を満たす安全性
最大定格荷重

標準仕様 **0.40t**
クイックヒッチ仕様 **0.33t**

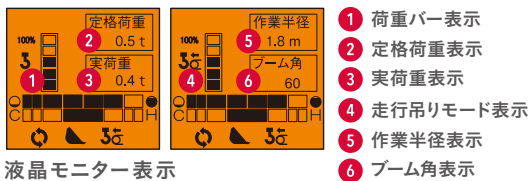


・ブザーと液晶モニターのLEDランプによる過負荷警報装置

マイコンにより、吊り荷重状態を監視。過負荷時はブザーでの警報に加え、液晶モニターのLEDランプと画面にて警報内容を表示します。



・液晶モニターに荷重計表示



・吊り走行モード搭載 **新機能**

・クイックやP.T.O.、キャビンとの組合せ可能 **新機能**

・ブーム急降下防止装置

逆流防止弁の採用で、油圧の異常低下によるブーム・アームの急降下を防止します。

・外部表示灯

クレーン作業時に点灯します。



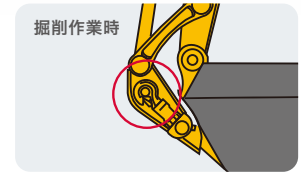
・ワイヤーロープ外れ止め

金具付きフック採用

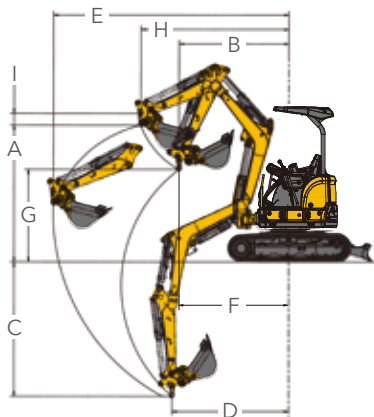


・フック格納ピン装備

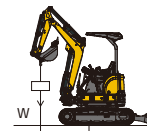
金具付きフック採用



・作業範囲図（単位：mm）

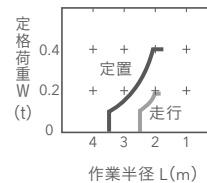


・定格荷重表



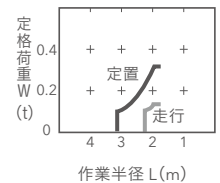
※右表に示す定格荷重は、水平堅土上定置荷役における値で、転倒荷重の78%以内、および移動式クレーン構造規格で定める前方安定度1.15以上を満足するものです。
※吊り走行時の定格荷重は定置吊り時の50%になっています。作業範囲にも制限があります。

標準仕様
(標準アーム、0.06m³バケット付き)



作業半径 L (m)	定置	走行
1.9 以下	0.40	0.20
2.0	0.38	0.19
2.5	0.24	0.12
3.0	0.17	禁止
3.5	0.12	禁止

クイックヒッチ仕様
(標準アーム、0.06m³バケット付き)



作業半径 L (m)	定置	走行
2.0 以下	0.33	0.16
2.1	0.30	0.15
2.2	0.27	0.13
2.5	0.20	
2.8	0.14	禁止
3.1	0.10	禁止

型式	ViO20-6 (キャノピー)		ViO20-6 (キャビン)	
	標準	クイックヒッチ	標準	クイックヒッチ
A: 最大地上揚程	2330	2460	2220	2360
B: 最大地上揚程時作業半径	2440	2550	2680	2790
C: 最大地下揚程	1920	2010	1920	2010
D: 最大地下揚程時作業半径	1830	1830	1830	1830
E: 最大作業半径	3550	3160	3550	3160
F: 最小作業半径	1480	1870	1570	1960
G: 最小作業半径時地上揚程	1410	1420	1300	1250
H: 走行時最大作業半径	2500	2200	2500	2200
I: フック長さ	180			

●仕様

型式	ViO20-6 (キャノピー)		ViO20-6 (キャビン)	
	標準	クイックヒッチ	標準	クイックヒッチ
質量	機械質量	鉄クローラー (kg)	2090	2135
(JIS表示)	ゴムクローラー (kg)	2030	2075	2190
作業範囲	バケット容量・標準 (m ³)	0.06		
及び性能	接地圧	鉄クローラー (kPa [kgf/cm ²])	26.4 [0.269]	27.0 [0.275]
	(標準シュー)	ゴムクローラー (kPa [kgf/cm ²])	25.5 [0.260]	26.1 [0.266]
クレーンモード時走行速度 (km/h)	2.2			
吊り上げ荷重 (t)	0.4	0.33	0.4	0.33
作業半径 最小/最大 (mm)	1480	1870	1570	1960
	/3550	/3160	/3550	/3160
フック最大地上揚程 (mm)	2330	2460	2220	2360

※ 写真はオプションを装着しています。※ 実際の販売モデルとは形状が異なる場合があります。※ 掲載写真はカタログ用にポーズをつけて撮影したものです。運転席から離れる場合はバケットを必ず接地してください。



お客様の手を止めないサービスをめざして。

スマートアシストリモート 新機能

※別途申し込みが必要です。(無償)



詳しくはこちら

● 遠隔監視で機械を効率よく運用

GPS、通信端末を搭載している建設機械の位置情報を、通信システムによって管理できます。遠隔監視で機械を見守り、インターネットを通じてメンテナンス時期やマシントラブルを素早く把握、常に適切なサービス・サポートをお客様へ提供できるシステムです。



● 「安心」を提供し、「経営」をサポート

<p>盗難抑止 見守ツール</p> <p>設定範囲を越えるとメールでお知らせし、盗難を抑止する。</p>	<p>エラー情報 通知サービス</p> <p>万が一の機械トラブルでもエラー箇所を早期に把握。※</p>	<p>メンテナンス 管理ツール</p> <p>点検・整備情報を管理する。</p>	<p>稼働状況 管理ツール</p> <p>機械の稼働状況を「見える化」する。</p>	<p>作業日報 作成ツール</p> <p>作業内容を記録し、活用・効率改善できる。</p>
---	---	---	---	--

※ お客様によって表示される画面が異なります。



お客様の機械を長く安心してお使いいただくために。

ヤンマープレミアムサービス ※別途申し込みが必要です。(有償)



詳しくはこちら

ヤンマーによる定期点検、修理保証、偶然の事故に備えた補償制度など、多角的なサポートでお客様の不安を解消いたします。お客様の機械の用途やご要望に合わせたプランをご用意しております。

● **新商品** 点検保証パック [加入しやすい価格の3年間(または稼働時間2,000時間)保証プラン]

<p>通常保証を3年に延長</p> <p>通常保証1年+2年の合計3年間の延長保証システム。</p>	<p>安心の定期点検</p> <p>3ヶ月・6ヶ月点検、定期点検(年1回)を実施。</p>	<p>安心の修理対応</p> <p>万が一発生した故障を保証。</p>
---	--	--

※ 点検保証パックの加入条件として、特定自主検査を当社または当社の指定するサービス店で別途受けていただく必要があります。(料金も別途必要です。)

● 延長保証パック [プロのメンテナンスによる5年間(または稼働時間3,000時間)保証プラン]

<p>通常保証1年+4年、合計5年間の長期保証</p>	<p>特定自主検査を加えた安心の定期点検</p>	<p>指定部品が故障した場合も、安心の価格で修理対応</p>
-----------------------------	--------------------------	--------------------------------

● フルサポートパック付帯機械 [延長保証パックに加え、幅広い補償をセットに]

<p>延長保証パック</p>	+	<p>自然災害など、偶然の事故も幅広く補償</p>	<p>補償対象となる損害／火災、落雷、ひょう災・雪災、水災※、爆発・破裂、電氣的または機械的事故、外部からの物体による飛来衝突、盗難 ※台風、暴風雨、豪雨などによる洪水・融雪洪水、高潮、土砂崩れなどによるもの</p>
----------------	---	---------------------------	--

● 当該補償はヤンマー建機株式会社と損害保険ジャパン日本興亜株式会社と動産総合保険(商品付帯)を一括契約するパック商品です。

● このご案内は概要です。詳しい内容については取扱代理店までお問合せください。

取扱代理店: セイレイ興産株式会社 ヤンマー保険事業部 TEL 06-6376-6275 承認番号: SJNK17-10596 承認日: 2017/08/22

この街をつくる、あなたは隠れたヒーローだ。

わたしたちが立つ、この街のインフラや基礎をつくり、
未来の都市へとつなげるあなたは、この街の隠れたヒーローだ。

わたしたちヤンマーの使命は、
そんなあなたを最高にカッコよくする機械やサービスを生み出すこと。
どんな場所でも操作しやすく、あなたの思い通りに動く機械。
そして、快適で、タフな機械。
あなたが最高にパフォーマンスする、
そんな機械の開発に、熱い気持ちで挑み続けています。

例えば、後方超小旋回機。
狭い現場でより安全・安心に、
あなたが生き生きとパフォーマンスするために
ヤンマーが初めて生み出したもので、
いまや業界標準にまでなっています。

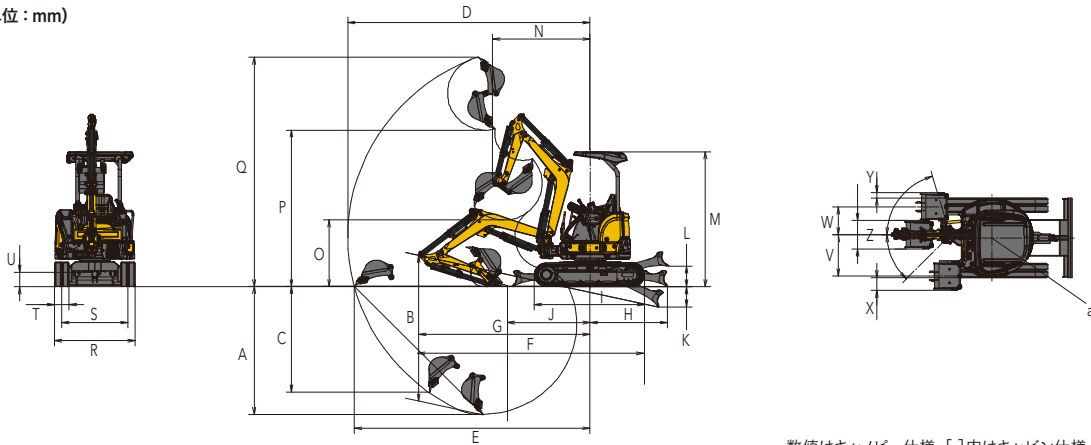
しかもヤンマーは、ディーゼルエンジンの小型化に世界で初めて成功し、
4kWから4,800kWまで大小さまざまなエンジンを生産しています。
高性能なエンジンと油圧システムを融合した、
高効率・低燃費で、高い操作性を誇る建機を提供しています。

あなたたちヒーローの、原動力でありつづける。

BEST PERFORMANCE BY YOUR SIDE

● 外形寸法図 (単位: mm)

ViO20-6
キャノピー仕様



数値はキャノピー仕様。[]内はキャビン仕様、<>内は可変脚仕様です。

	A	B	C	D	E	F	G	H	I	J	K	L	M	N (スイング時)	O	P	Q	R	S	T	U	V	W	X	Y	Z	a	
ViO20-6 標準仕様	2270	2460 <2450>	1870	4140	4020	3890	2930			1410				1670[1820] (1390[1530])	1180 [1050]	2780 [2570]	4070 [3840]	1380 <1380/1550>	1130 <1130/1300>	250	260 <150>	710	480	210	90	490	690	
ViO20-6 クイックヒッチ仕様	2410	2610 <2600>	1890	4290	4180	3930	2970	1320	1890	1580	360 <335>	365 <355>	2400 [2480]	1830[2000] (1540[1700])	1120 [955]	2640 [2430]	4230 [4000]											

● 主要諸元 []内数値は鉄クローラーを示します。

商品名称	ViO20-6				
	キャノピー		キャビン		
型式	標準				
仕様	標準		クイックヒッチ		
質量	機械質量	固定脚仕様 (kg)	1990[2050]	2030[2090]	
		可変脚仕様 (kg)	2160[2220]	2200[2260]	
機体質量	固定脚仕様 (kg)	1490[1550]	1490[1550]	1650[1710]	
	可変脚仕様 (kg)	1630[1690]	1630[1690]	1790[1850]	
エンジン	形式	3TNV76-PBV1			
	名称	立体水冷3気筒ディーゼル			
	出力/回転数 (kW/min ⁻¹ [PS/rpm])	14.3/2400[19.4/2400]			
バケット	容量 (m ³)	0.06			
	標準バケット幅<サイドカッター含む> (mm)	490			
作業範囲	最大掘削深さ (mm)	2270	2410	2270	
	最大垂直掘削深さ (mm)	1870	1890	1870	
	最大掘削高さ (mm)	4070	4230	3840	
	最大ダンプ高さ (mm)	2780	2640	2570	
	床面最大掘削半径 (mm)	4020	4180	4020	
	フロント最小旋回半径 (スイング時) (mm)	1670(1390)	1830(1540)	1820(1530)	
	ブームスイング角度<右・左> (度)	74・46			
性能	最大掘削力<バケット> (kN[kgf])	17.5[1790]	16.3[1670]	17.5[1790]	
	走行速度 (km/h)	高4.2/低2.2			
	旋回速度 (min ⁻¹ [rpm])	10			
	接地圧 <ゴムシュー> 固定脚仕様 (kPa[kgf/cm ²])	25.1[0.26]	25.5[0.26]	27.0[0.28]	
	可変脚仕様 (kPa[kgf/cm ²])	27.1[0.28]	27.6[0.28]	29.1[0.30]	
足まわり	シュー形式	ゴムクローラー【鉄クローラー】			
	シュー幅 (mm)	250			
	最低地上高 固定脚仕様 (mm)	260			
	可変脚仕様 (mm)	150			
ブレード	幅 x 高さ 固定脚仕様 (mm)	1380 x 285			
		可変脚仕様 (mm)	1380/1550 x 285		
	揚程 <上・下> 固定脚仕様 (mm)	365・360			
		可変脚仕様 (mm)	355・335		
燃料タンク	容量 (L)	27.5			
輸送時寸法	全長 (mm)	3890	3930	3890	
	全幅 固定脚仕様 (mm)	1380			
		可変脚仕様 (mm)	1380/1550		
	全高 (mm)	2400		2480	

● 主要装備一覧 ●…標準 / ○…オプション / -…設定なし

項目	キャノピー	キャビン
保護構造	TOPS/ヘッドガード基準対応2柱キャノピー	●
	TOPS/ヘッドガード基準対応2柱キャノピー用フロントガード	-
	ROPS/FOPS基準対応4柱キャノピー	○
	ROPS/FOPS基準対応4柱キャノピー用フロントガード	○
	ROPS/FOPS基準対応キャビン	-
	ROPS/FOPS基準対応キャビン用フロントガード	-
運転席	エアコン	-
	AM/FMラジオ	-
	ウィンドウォッシャー	-
	巻き取り式シートベルト	●
	緊急脱出用ハンマー	-
メカニズム	ユーティリティ-BOX	●
	外部電源取り出し口(12V)	●
	バックミラー	○
	オートデセル	●
キー類	エコモード	●
	外部エンジン停止スイッチ	●
	アキュムレーター	●
	電子キー	●
足まわり	従来キー	○
	多種類キー	○
	鉄クローラー	○
その他	走行アラーム	○
	スマートアシストリモート	●
	2WAYマルチ	○
	4WAYマルチ	○
	移動式クレーン(吊り荷走行モード対応)	○
油圧式クイックヒッチ	○	
追加カウンターウエイト(100kg)	○	
P.T.O.仕様(VAE ¹)	○	
ブーム高さ・アーム巻き込み制限	○	
グリースガンホルダー	●	
LEDライト(ブームライト/フロントライト ²)	●	

※1 [P.T.O.仕様] VAE: アームエンドの単動・複動切り替え配管。 * (2019年予定)
※2 キャビン/4柱キャノピー仕様は、キャビンライト/キャノピーライト。

●単位は国際単位系によるSI単位表示です。●仕様は改良などにより、予告なく変更することがあります。●商品の色は印刷の関係上、実物と異なる場合があります。●掲載写真はカタログ用にポーズをつけて撮影したものです。●運転席から離れる場合はバケットを必ず接地してください。●機体質量3トン未満の建設機械の運転には「車両系建設機械の運転業務に係る特別教育」の受講が必要です。尚、オプション装着等で機体質量が3トンを超える場合があります。その場合は「車両系建設機械運転技能講習修了証」が必要ですので最寄の営業所へお問い合わせください。●車両系建設機械に解体用作業機(ブローカー、鉄骨切断機、コンクリート圧砕機、解体用つかみ機)等、アタッチメントを取り付ける場合は、労働安全衛生法及び関係法令の規制対象となります。詳しくは最寄の営業所へお問い合わせください。

ヤンマー建機株式会社

- 北日本営業部 (〒983-0025) 宮城県仙台市宮城野区福田町南1-1-10 TEL (022) 259-7201
- 関東営業部 (〒362-0025) 埼玉県上尾市上尾下998-1 TEL (048) 778-4878
- 中部営業部 (〒497-0050) 愛知県海部郡蟹江町学戸2丁目33番地 TEL (0567) 95-5355
- 西部営業部 (〒577-0066) 大阪府東大阪市高井田本通1-7-30 TEL (06) 6783-1121
- 九州営業部 (〒812-0857) 福岡県福岡市博多区西月隈1丁目5-8 TEL (092) 441-0928
- ヤンマー沖縄株式会社 (〒901-2223) 沖縄県宜野湾市大山7-11-12 TEL (098) 898-3111
- ヤンマー建機営業企画部 (〒833-0055) 福岡県筑後市大字熊野1717-1 TEL (0942) 70-8993

yanmar.com

⚠ 安全に関するご注意

- ご使用の際は、取扱説明書をよくお読みのうえ、正しくお使いください。
- 無理な運転は商品の寿命を縮め、故障・事故の原因となることがあります。
- 故障・事故を未然に防止するため、定期点検は必ずおこなってください。
- 保証書は、ご購入の取扱い店で、必ずお受け取りください。

このカタログの仕様は、改良などにより、予告なく変更することがあります。

商品についてのご意見、ご質問は下記へ



この印刷物は植物油インキを使用しています。